

P.S.I.

SISTEMA DE
INFLADO
DE LLANTAS

RESUMEN SOBRE NEUMATICOS PARA FLOTILLAS COMERCIALES

Guía autoritaria de Pressure Systems International,
el fabricante del Sistema de Inflado de llantas, para
reducir gastos comerciales de neumáticos

VOLUMEN 6 EDICION 11

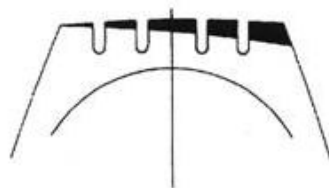
NOVIEMBRE/DICIEMBRE 2012

Remolques Neumáticos y Alineación

Felices Fiestas de todo el mundo de PSI y Flota comercial Tire Digest. Que ustedes y su familia tienen un día feliz de fiesta!

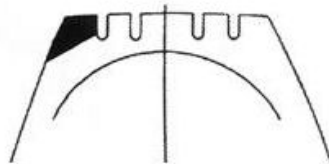
Las llantas del remolque suelen tener muchos problemas con flotas. Ellos no son inspeccionados muy frecuencia y controles de presión de neumáticos son raros. Un remolque encuentra fuera de alineación tendrá un impacto negativo tanto kilometraje de los neumáticos de eliminación y la economía de combustible. La recuperación de la inversión para hacer una alineación de remolque es muy corta si se tiene en cuenta el costo del combustible y los neumáticos. Entonces, ¿qué tipo de condiciones de desgaste de los neumáticos sería una señal de que alineación remolque puede ser un problema?

Hay dos desgastes específicos de neumáticos del remolque patrones asociados con remolques desalineados. Desgaste unilateral y rápido o rápida hombro llevar en el hombro.



de un solo lado
desgaste

Desgaste unilateral puede ser descrito como rápido hombro desgaste en un hombro y la desgaste rápido continúa a lo largo de cada nervio en una disminuyendo manera a medida que avanza a través de la pisar la superficie.



Rápido hombro
desgaste

Desgaste del hombro rápida es simplemente un hombro (puede ser interior o exterior) que tiene un estado de desgaste rápido en comparación con la restante costillas de los neumáticos.

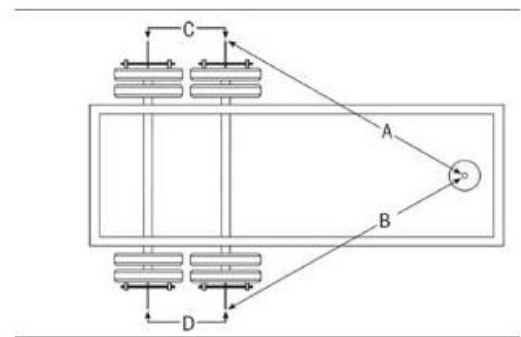
Neumáticos desinflados remolque que se ejecutan en remolques mal alineados es el peor escenario lo que lleva a cansar pronto significativo remoción debido al desgaste irregular millas. Vehículo el ahorro de combustible puede disminuir hasta como 3%.

Una excelente fuente de información adicional en condiciones de desgaste de los neumáticos es una publicación de TMC (Tecnología Mantenimiento Council) de la Asociación Americana de camiones. Este libro es llamado el desgaste del neumático radial Condiciones Análisis Guía

Si desgaste unilateral y / o rápido desgaste del hombro se encuentra en las llantas del remolque, una alineación de remolque está en orden.

En abril de 2012, TMC publicado una actualización recomendada Práctica de la alineación Remolque (RP 708B). Esta RP revisa el procedimiento requerido para realizar una alineación de remolque. Lo también habla de cómo medir "Toe", que es el ajuste de alineación más importante cuando se trata de desgaste irregular del neumático remolque.

Hay una inversión muy mínima requerida por las flotas para realizar una alineación del remolque. Usted necesita un compás de barra, la rueda de fin de extender, king-pin extensor, una cinta métrica y un lápiz para marcar los neumáticos.



- Conecte el terminal de la rueda y extensores de King Pin-
- Medir la distancia A B C y D
- A & B mediciones de destino + / - 3/16 "O + / - 7/32 " (depende de la vía del eje y de la rueda final longitudes de elongación)
- C & D mediciones <= 1/16 "
- Medir "Toe" usando la barra de traba

Visitenos en internet

Para ediciones anteriores o actuales de nuestro
Resumen sobre Neumaticos para Flotillas Comerciales

Para suscribirse o enviarnos cualquier solicitud por favor visítanos en:

www.psitiredigest.com